



**T.C. Saęlık Bakanlıęı**

**Türkiye Hudut ve Sahiller  
Saęlık Genel Müdürlüęü**

**2018 YILI**

**PERFORMANS PROGRAMI**





**“Genel sađlık için esaslı olarak uygulanan önlemler kesintisiz tamamlanmalı ve genişletilmelidir. Cömert ve üretken olan Türk Milleti, sađlıkta sürekli teknolojik ilerlemelere erişince memleketini hızla dolduracak ve şenlendirecek güçte olduğuna kimsenin şüphesi yoktur.”**

**MUSTAFA KEMAL ATATÜRK**



## 2018 YILI PERFORMANS PROGRAMI

---



Bakanlığımız bağlı kuruluşu olan Türkiye Hudut ve Sahiller Sağlık Genel Müdürlüğü, 2018-2022 Stratejik Planı'nda yer alan misyon, vizyon, stratejik amaç ve hedeflerin 2018 yılı bütçesi ile gerçekleştirilecek kısmını göstermek üzere 2018 Yılı Performans Programını hazırlamıştır. Program döneminde gerçekleştirilecek 9 adet performans hedefi ve hedeflere ulaşıp ulaşılmadığını ölçmek amacıyla 16 adet performans göstergesi yer almıştır.

Bu programla faaliyetlerin hedef ve göstergelere dayalı olarak izlenmesi ve kamu kaynağının kullanımına ilişkin olarak parlamento ve kamuoyunun bilgilendirilmesi amaçlanmıştır.

Sağlık Bakanlığı Türkiye Hudut ve Sahiller Sağlık Genel Müdürlüğü 2018 Yılı Performans Programının kaynakların etkili, ekonomik ve verimli olarak kullanılmasında Genel Müdürlük çalışanlarına yol gösterici olması temennisiyle bu planın hazırlanmasında emeği geçen tüm arkadaşlarıma teşekkür eder, 2018 Yılı Performans Programının Bakanlığımıza ve Ülkemize hayırlı olmasını dilerim.

**Dr. Ahmet DEMİRCAN**

**Sağlık Bakanı**



## 2018 YILI PERFORMANS PROGRAMI



T.C. Sağlık Bakanlığı bağlı kuruluşu olan Türkiye Hudut ve Sahiller Sağlık Genel Müdürlüğü, Uluslararası önemi haiz halk sağlığı risklerinin ülkemize girmesini önlemek amacıyla, uluslararası giriş noktalarında gerekli her türlü sağlık tedbirini almak, halk sağlığını etkileyecek etkenlere karşı alınacak kontrol önlemlerini belirlemek ve uygulamakla görevlidir.

Ulusal ve uluslararası antlaşmalar ve sözleşmelerden kaynaklanan yetkileri kullanarak görevlerini yerine getiren Genel Müdürlük, Osmanlı'dan bugüne kadar yaklaşık iki asırdır kesintisiz hizmet vermektedir. Bu özelliği ile Sağlık Bakanlığı'nın dünyaya açılan penceresi olan Kurumumuz, geçtiğimiz yıllardaki ve günümüzdeki küresel salgın hastalıklarında uyguladığı acil müdahalelerle Ülkemizin önemli bir kamu kuruluşu olduğunu ortaya koymuştur.

Sağlık Bakanlığı Türkiye Hudut ve Sahiller Sağlık Genel Müdürlüğü, kalkınma planları ve programlarında yer alan politika ve hedefler doğrultusunda kamu kaynaklarının etkili, ekonomik ve verimli bir şekilde elde edilmesini ve kullanılmasını, hesap verebilirliği ve mali saydamlığı sağlamak üzere yürürlüğe konulan 5018 sayılı Kamu Mali Yönetimi ve Kontrol Kanunu'nun getirmiş olduğu esaslar ve ilkeler çerçevesinde Genel Müdürlüğümüzün "2018 Yılı Performans Programı" tamamlanmıştır.

Türkiye Hudut ve Sahiller Sağlık Genel Müdürlüğü 2018 Yılı Performans Programının mali yönetim anlayışının gelişmesine katkıda bulunmasını temenni eder, programın hazırlanmasında katkısı bulunan arkadaşlarıma teşekkür eder, saygılarımı sunarım.

**Dr. Osman KAN**

**Genel Müdür V.**



## İÇİNDEKİLER

<b>GENEL BİLGİLER</b>	11
MİSYONUMUZ	13
VİZYONUMUZ	15
A- Tarihçe	17
B- Yetki, Görev ve Sorumluluklar	19
C- Teşkilat Yapısı	20
D- Fiziki Kaynaklar	22
E- İnsan Kaynakları	27
<b>PERFORMANS BİLGİLERİ</b>	31
A- Temel Politikalar ve Öncelikler	33
B- Amaç ve Hedefler	34
C- Performans Hedef ve Göstergeleri İle Faaliyetler	35
D- İdare Performans Tablosu	67
E- Toplam Kaynak İhtiyaç Tablosu	68







# MİSYONUMUZ

"Halk sađlıđı risklerini önlemek amacıyla uluslararası standartlarda sađlık denetimi yapmak ve küresel düzeyde sađlık hizmeti sunmak"



# VİZYONUMUZ

"Sağlık odaklı hizmet ve denetim anlayışı  
ile uluslararası alanda norm belirleyen  
sağlık otoritesi olmak"



### A- TARİHÇE

Kuruluşu bulaşıcı karantina hastalıklarının yayılmasını önlemek temeline dayanan Genel Müdürlüğün tarihçesine başlamadan önce, karantinanın dünyadaki başlangıcı ve eski uygulamalarından söz etmek gerekir.

Bulaşıcı hastalıklarla örgütlü mücadelenin ülkemizde 1800 lü yıllarda başladığı görülmektedir.

II. Mahmut'un emriyle karantina için ilk defa bir meclis (Meclis-i Tahaffuz) toplanarak 1838 yılında göreve başlamıştır. Bu mecliste Meclis-i Tahaffuz-ı Ula (Yüksek Karantina Meclisi) ve Meclis-i Tahaffuz-ı Sanı (Yüksek Karantina Bürosu) olmak üzere iki meclis görev yapmaktaydı.

Meclis, Çanakkale'de Akdeniz yolcularının İstanbul'a gelmeden evvel sağlık kontrolünden geçirildiği ve gerekli tedbirlerin alındığı bir merkez kurdurmuştur. Merkez yetkililerine Akdeniz tarafından gelecek imtiyazlı veya imtiyazsız her gemiye karantina konulması, bu gemilerde bulunan istisnasız herkesin aynı kayda tabi tutulması, karantina sonunda da kendilerine bir vesika verildikten sonra İstanbul'a gitmelerinde bir sakınca bulunmadığının bildirilmesi, hatta emri dinlemeyenlere zor kullanılması ve karantinadan kaçarak İstanbul'a gelecek gemilerin tekrar boğaza iade edilmesi talimatını vermiştir. Ülkenin her tarafı için bir "Karantina Talimatnamesi" düzenlenerek dağıtımı yapılmıştır.

1839 yılında Meclis-i Tahaffuz-ı Ula Meclis-i Umuru Sıhhiye adını almış, meclisin ilk işi Türkiye ve İstanbul Limanı hakkında bir tüzük düzenlemek olmuş, 26 maddeden ibaret olan bu tüzükte patentalar, gemilerin zorunlulukları, şüpheli veya bulaşık gemiler ve karantina sırasında uyulacak kurallar açıklanmış, 8 Nisan 1840'da da karadan gelecek olanlar için ayrı bir tüzük çıkarılmıştır.

İdare Merkezini halen aynı amaçla kullanılan Galata' da Kurşunlu Mahzen civarında Yeraltı Camiinin üstünde bulunan bu günkü yerine taşımıştır.

Ülkeler genel sağlık için gerek görülen bazı karantina tedbirlerinin düzenlenmesi için 1851 yılında Paris'te toplanmıştır. Karantina hastalıkları Veba, Kolera ve Sarıhumma ile sınırlandırılmıştır. Aynı toplantıda karantina süresi tüm ülkeler için 15 gün olarak belirlenmiştir.

Meclis-i Umuru Sıhhiye 1914 yılında kapitülasyonlarla beraber kaldırılmış yerine bağımsız Türk doktor ve bilim adamlarının yönetiminde Hudut Sıhhiye Müdüriyeti kurulmuştur. Birinci Dünya Savaşı yenilgimizle sona erip İstanbul İtilaf Devletleri tarafından işgal edilince 1918 yılında bu kez çoğunluğu yabancılardan oluşan Beynelmüttefikin Sıhhiye Kontrol İdaresi kurulmuştur.

Bu gelişmeler ışığında ülkemiz Lozan'da (Lozan 24 Temmuz 1923 tarihinde tanzim edilmiştir.) bu kapitülasyonu kaldırmak kararlılığında idi.

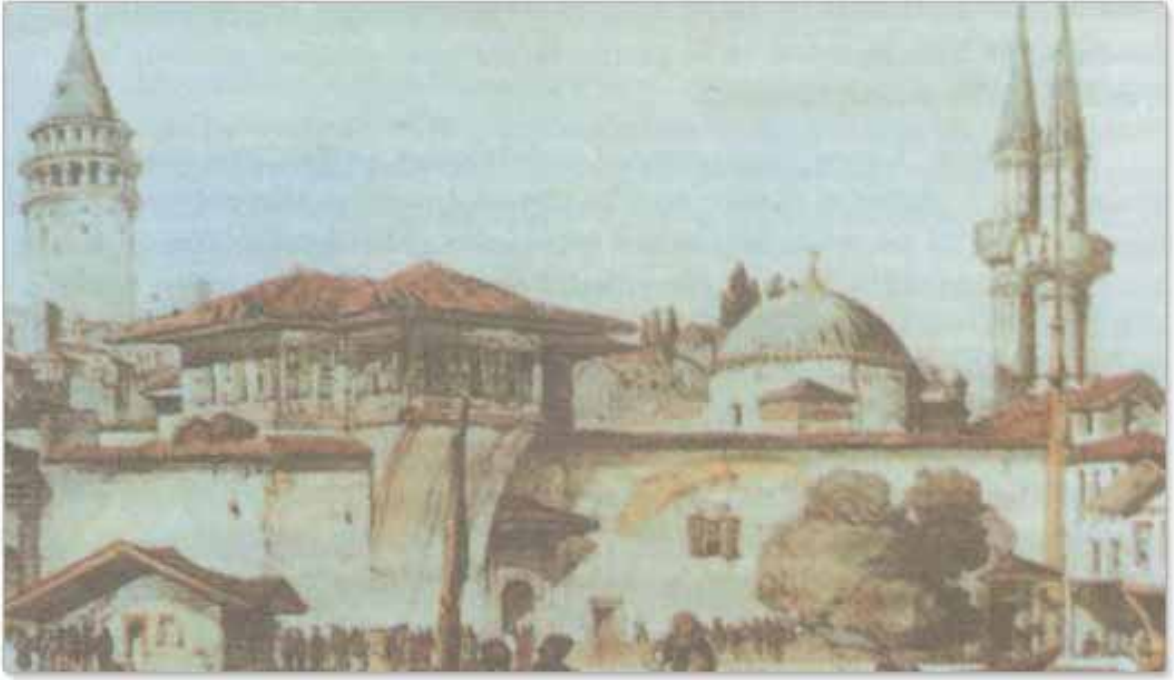
## 2018 YILI PERFORMANS PROGRAMI

---

Türkiye idaresi tarafından bağışlanan rüsumu sıhhiye geliri bağımsız Türkiye'nin Umuru Sıhhiyesi 'ne tahsis edilecek ve Sıhhiye Vekaletince bu husus için tanzim edilecek bir katma bütçede yer alacaktır.

Buna göre Türkiye 5 sene süreyle danışman unvanı ve Türk memuru olarak 3 Avrupalı doktorun karantina işlemlerinde çalışmasına izin verecektir.

1923 yılında İstanbul geri alındıktan sonra Beynelmüttefikin Sıhhiye Kontrol İdaresi dağıtılmış ve Lozan anlaşmasından sonra yerine "İstanbul Limanı ve Boğazları Sıhhiye Müdüriyeti" kurulmuştur. 1924 yılında bu Müdüriyetin adı "Hudut ve Sevahil Sıhhiyesi Müdüriyeti Umumiyesi" (Hudut ve Sahiller Sağlık Genel Müdürlüğü) olarak değiştirilmiştir.



20 Temmuz 1936 tarihinde Montreux'de imza edilen Boğazlar Rejimi Hakkındaki Mukavelename ile Genel Müdürlüğün görevlerinden olan boğazlardan geçecek gemilerin tabi olacakları koşullar aydınlığa kavuşturulmuştur.

### B- YETKİ, GÖREV VE SORUMLULUKLAR

*Genel Müdürlüğümüz;*

Lozan Barış Antlaşması Montreux Boğazlar Sözleşmesi,Denizde Arama ve Kurtarma Uluslararası Sözleşmesi, Milletlerarası Denizde Can Emniyeti Sözleşmesi, Gemi adamlarının Eğitimi, Belgelendirilmesi ve Vardiya Standartları Hakkında Uluslararası Sözleşmesi, ILO Sözleşmeleri, Uluslararası Sağlık Tüzüğü, Marpol Antlaşması, Barcelona Konvansiyonu, Cenazelerin Nakli Anlaşması, Ölülerin Nakline Dair Beynelmielel İtilafname gibi uluslararası mevzuat, 663 sayılı Sağlık Bakanlığı ve Bağlı Kuruluşlarının Teşkilat ve Görevleri Hakkında KHK, 1593 sayılı Umumi Hıfzıssıhha Kanunu, 2548 sayılı Gemi Sağlık Resmi Kanunu, 2872 sayılı Çevre Kanunu, 854 sayılı Deniz İş Kanunu, 4922 sayılı Denizde Can ve Mal Koruma Hakkında Kanun, 2634 sayılı Turizmi Teşvik Kanunu, 4458 sayılı Gümrük Kanunu, 3621 sayılı Kıyı Kanunu, 618 sayılı Limanlar Kanunu, 5682 sayılı Pasaport Kanunu, 2692 sayılı Sahil Güvenlik Komutanlığı Kanunu, 3359 sayılı Sağlık Hizmetleri Temel Kanunu, 7402 sayılı Sıtmanın İmhası Hakkında Kanun, 2674 sayılı Karasuları Kanunu, 815 sayılı Türkiye Sahillerinde Nakliyatı Bahriye (Kabotaj) ve Limanlarla Kara Suları Dâhilinde İcrayı San'at ve Ticaret Hakkında Kanunu gibi ulusal mevzuat ve bu mevzuatlar doğrultusunda çıkarılan yönetmelik, yönerge ve genelgeler ile Dünya Sağlık Örgütünün yayınlamış olduğu direktifler doğrultusunda faaliyetlerini yürütmektedir.

*Genel Müdürlüğümüzün ilgili mevzuata göre düzenlenmiş görevleri şunlardır:*

Uluslararası önemi haiz halk sağlığı risklerinin ülkemize girmesini önlemek amacıyla, uluslararası giriş noktaları ve bunların gümrüklü alanlarında gerekli her türlü sağlık tedbirini almak veya aldırarak, halk sağlığını etkileyecek etkenlere karşı alınacak kontrol önlemlerinin standardını belirlemek, belgelendirmek, denetlemek,

Uluslararası giriş noktalarında hac, göç veya seyahat gibi toplu nüfus hareketlerinde gerekli sağlık tedbirlerini almak veya aldırarak, riskli cenazelerin yurda girişine izin vermek,

Mali yılbaşında, sağlık resmi tarifelerini belirlemek, bu gelirler ve diğer sağlık gelirleri ile para cezalarının tarh, tahakkuk ve tahsil işlemlerinin gerçekleştirilmesini sağlamak, Uluslararası nakil vasıtalarının ve bu vasıtalarda görevli personelin sağlık şartlarını belirleyerek sağlık raporlarıyla ilgili iş ve işlemleri düzenlemek,

Görev alanı ile ilgili olarak Dünya Sağlık Örgütü, Uluslararası Denizcilik Örgütü, Uluslararası Sivil Havacılık Örgütü ve diğer ulusal ve uluslararası kuruluşlar ile işbirliği yapmak,

Uluslararası önemi haiz halk sağlığı riski olan ülkelere giden insanlara seyahat sağlığı hizmeti vermek,

Ulusal ve uluslararası sularda seyir eden gemilere uzaktan sağlık yardımı ve desteği vermek,

Uluslararası giriş noktalarında yapılması gereken tüm sağlık hizmetleri, sağlık denetimleri ve çevre sağlığı işlemlerini yürütmek, usul ve esaslarını belirlemek,

Kurum personelinin atama, nakil, özlük, ücret, emeklilik ve benzeri işlemlerini yürütmek,

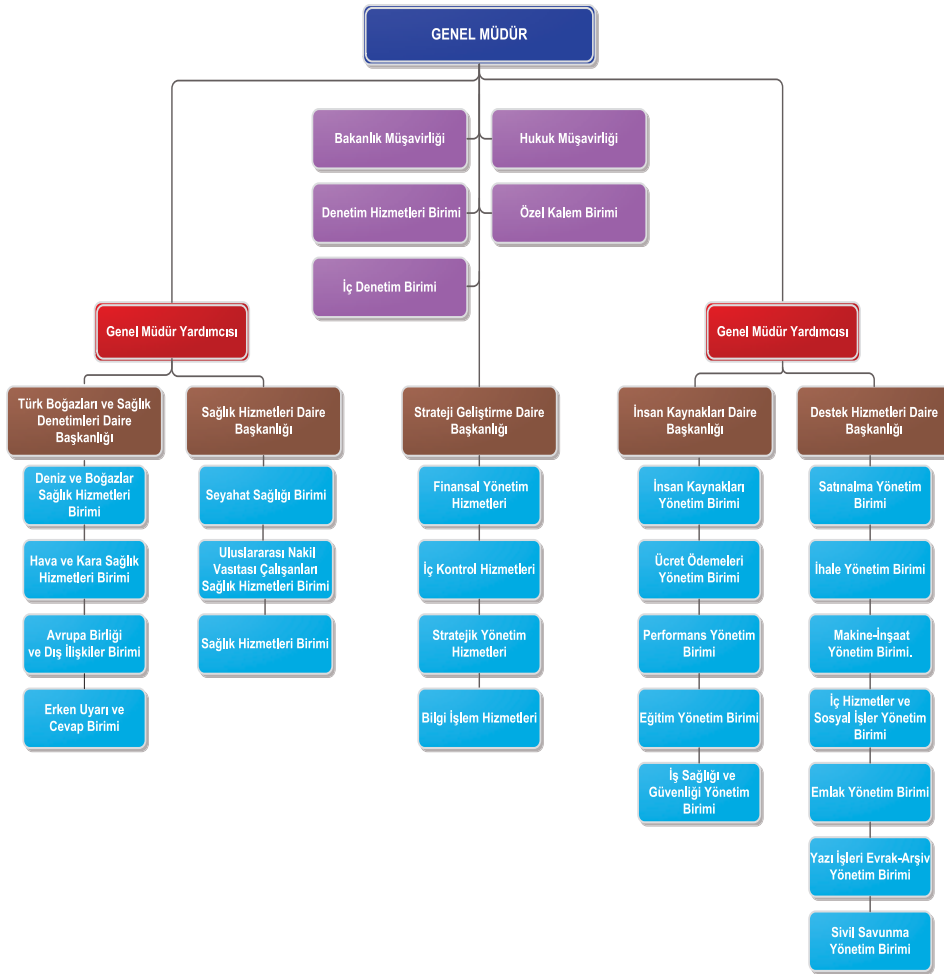
Kurum hizmetlerinin gerektirdiği her türlü satın alma, kiralama, bakım ve onarım, arşiv, idarî ve malî hizmetleri yürütmek.

# 2018 YILI PERFORMANS PROGRAMI

## C- TEŞKİLAT YAPISI

### Merkez Teşkilat

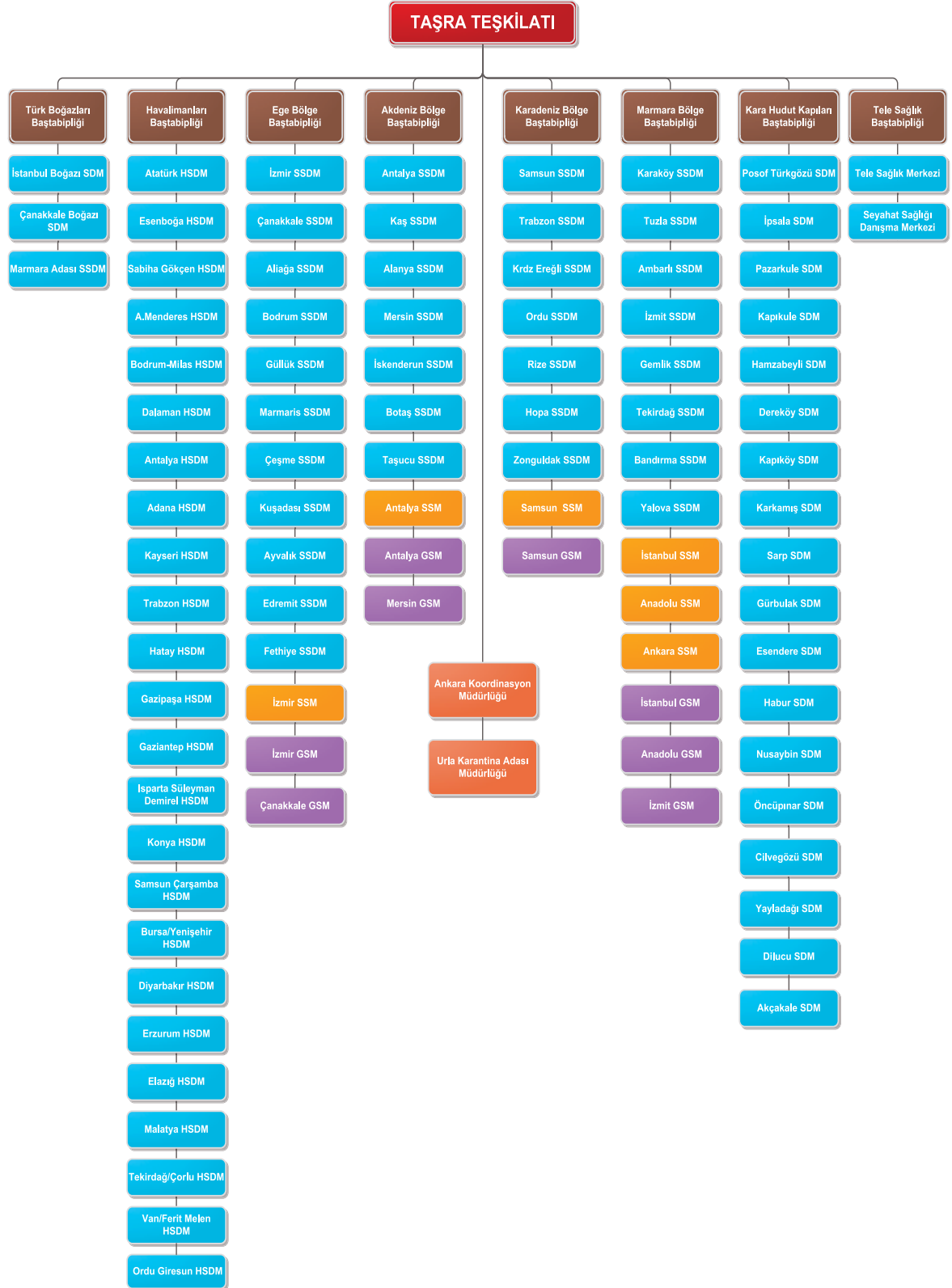
Genel Müdürlüğümüz Sağlık Bakanlığı'na bağlı özel bütçeli bir kuruluştur. Kurum merkezi İstanbul'da olup, teşkilat yapımız merkez ve bağlı birimler olmak üzere ikili bir yapıya sahiptir. Genel Müdürlük Merkez Teşkilatı; Genel Müdür ve iki Genel Müdür Yardımcısı yönetiminde; Bakanlık Müşavirliği, Özel Kalem Birimi, Hukuk Müşavirliği, İç Denetim Birimi, Denetim Hizmetleri Birimi ile Türk Boğazları ve Sağlık Denetimleri Daire Başkanlığı, Sağlık Hizmetleri Daire Başkanlığı, Strateji Geliştirme Daire Başkanlığı, İnsan Kaynakları Daire Başkanlığı ve Destek Hizmetleri Daire Başkanlığından oluşmaktadır.



### Taşra Teşkilatı

Taşra Teşkilatı; 8 Baştabipliğe bağlı 24 Havalimanı Sağlık Denetleme Merkezi, 36 Sahil Sağlık Denetleme Merkezi, 18 Kara Hudut Sağlık Denetleme Merkezi, 8 Gemiadamları Sağlık Merkezi, 6 Seyahat Sağlığı Merkezi, Tele Sağlık Merkezi ve Seyahat Sağlığı Danışma Merkezi şeklinde örgütlenmiştir. Ayrıca Ankara Koordinasyon Müdürlüğü ve Urla Karantina Adası Müdürlüğü Taşra Teşkilatında faaliyetlerini sürdürmektedir.

# 2018 YILI PERFORMANS PROGRAMI



## 2018 YILI PERFORMANS PROGRAMI

### D- FİZİKİ KAYNAKLAR

#### Büro Makineleri ve Bilişim Sistemi Donanım Envanteri

TÜRÜ	ADET
Telefon	154
Fax	35
Dizüstü Bilgisayar	106
Masaüstü Bilgisayar	396
Fotokopi Makinesi	21
Yazıcı ve Okuyucu	283
Tarayıcı	80
Projeksiyon	13
Sanal Sunucu	1
Fiziksel Sunucu	7
Veri Tabanı Sunucusu	1
Switch	33
Modem	139

#### Binalar ve Tesisler

Genel Müdürlük hizmet binasında Genel Müdürlük Makamı, Genel Müdür Yardımcıları, Özel Kalem Birimi, İç Denetim Birimi, Strateji Geliştirme Daire Başkanlığı, Hukuk Müşavirliği, Türk Boğazları ve Sağlık Denetimleri Daire Başkanlığı, Sağlık Hizmetleri Daire Başkanlığı, İnsan Kaynakları Daire Başkanlığı, Destek Hizmetleri Daire Başkanlığı ve Sağlık Bakanlığı Denetim Hizmetleri Birimi hizmet vermektedir.

Taşra hizmet binalarımızda Sahil Sağlık Denetleme Merkezi Tabiplikleri, Kara Hudut Kapıları Sağlık Denetleme Merkezi Tabiplikleri, Havalimanı Sağlık Denetleme Merkezi Tabiplikleri, Seyahat Sağlığı Merkezi Tabiplikleri, Gemi adamları Sağlık Merkezleri ile İzmir Urla'da Karantina Adası Müdürlüğü ve Ankara'da Koordinasyon Müdürlüğü hizmet vermektedir.

## 2018 YILI PERFORMANS PROGRAMI

HİZMET BİNALARI	YERİ	m <sup>2</sup>
Genel Müdürlük Ana Hizmet Binası	İstanbul	2.194
Altunizade Ek Hizmet Binası	İstanbul	120
Antalya SSDM Hizmet Binası	Antalya	180
Antalya Karantina Merkezi Binası	Antalya	720
Alanya SSDM Hizmet Binası	Antalya	90
Aliğa SSDM Hizmet Binası	İzmir	188
Bandırma SSDM Hizmet Binası	Balıkesir	190
İstanbul Boğazı SDM Hizmet Binası	İstanbul	256
Bodrum SSDM Hizmet Binası	Muğla	75
Çeşme SSDM Hizmet Binası	İzmir	196
Çanakkale SSDM Hizmet Binası	Çanakkale	462
Derince SSDM Hizmet Binası	Kocaeli	200
Edremit Akçay SSDM Hizmet Binası	Balıkesir	100
Fethiye SSDM Hizmet Binası	Muğla	150
Güllük SSDM Hizmet Binası	Muğla	80
İzmit SSDM Hizmet Binası	Kocaeli	100
İzmir SSDM Hizmet Binası	İzmir	150
Kuşadası SSDM Hizmet Binası	Aydın	75
Karaköy SSDM Hizmet Binası	İstanbul	130
Kaş SSDM Hizmet Binası	Antalya	100
Mersin SSDM Hizmet Binası	Mersin	900
Ordu SSDM Hizmet Binası	Ordu	188
Rize SSDM Hizmet Binası	Rize	100

## 2018 YILI PERFORMANS PROGRAMI

Samsun SSDM Hizmet Binası	Samsun	800
Tekirdağ SSDM Hizmet Binası	Tekirdağ	93
Taşucu SSDM Hizmet Binası	Mersin	109
Urla Karantina Adası Sahası	İzmir	323.000
İskenderun Pirinçlik Eğit. Karantina Tesisleri	Hatay	100,78
Çanakkale Gelibolu Arsa	Çanakkale	49.103,85
<b>T O P L A M</b>		<b>390.314,93</b>

PERSONEL LOJMANLARI	YER	ADET	m <sup>2</sup>
Antalya Havaalanı SDM Lojmanları	Antalya	6	100m <sup>2</sup>
Antalya SSDM Lojmanları	Antalya	4	100m <sup>2</sup>
Alanya SSDM Lojmanları	Antalya	2	90m <sup>2</sup>
Aliğa SSDM Lojmanları	İzmir	4	94m <sup>2</sup>
Ayvalık SSDM Lojmanları	Balıkesir	4	100m <sup>2</sup>
Kartal-Cevizli Lojmanları	İstanbul	29	117m <sup>2</sup>
Ceyhan Botaş SSDM Lojmanları	Adana	6	75m <sup>2</sup>
Çeşme SSDM Lojmanları	İzmir	4	98m <sup>2</sup>
Çanakkale SSDM Lojmanları	Çanakkale	8	60m <sup>2</sup>
Dalaman HSDM Lojmanları	Muğla	6	100m <sup>2</sup>
Derince SSDM Lojmanları	Kocaeli	6	100m <sup>2</sup>
Edremit Akçay SSDM Lojmanları	Balıkesir	6	100m <sup>2</sup>
Fethiye SSDM Lojmanları	Muğla	6	75m <sup>2</sup>
Güllük SSDM Lojmanları	Muğla	1	80m <sup>2</sup>
Gökçeada SSDM Lojmanları	Çanakkale	5	100m <sup>2</sup>

## 2018 YILI PERFORMANS PROGRAMI

İzmit SSDM Lojmanları	Kocaeli	3	100m <sup>2</sup>
İskenderun SSDM Lojmanları	Hatay	24	100m <sup>2</sup>
Kaş SSDM Lojmanları	Antalya	5	100m <sup>2</sup>
Karşıyaka Lojmanları	İzmir	10	74m <sup>2</sup>
Kuşadası SSDM Lojmanları	Aydın	2	75m <sup>2</sup>
Marmaris SSDM Lojmanları	Muğla	2	71m <sup>2</sup>
Mersin SSDM Lojmanları	Mersin	8	94m <sup>2</sup>
Ataşehir Örnek Personel Lojmanları	İstanbul	20	117m <sup>2</sup>
Rize SSDM Lojmanları	Rize	4	100m <sup>2</sup>
Samsun SSDM Lojmanı	Samsun	1	85m <sup>2</sup>
Samsun SSDM Lojmanı	Samsun	1	76m <sup>2</sup>
Samsun SSDM Lojmanı	Samsun	1	114m <sup>2</sup>
Samsun SSDM Lojmanı	Samsun	1	105m <sup>2</sup>
Taşucu SSDM Lojmanı	Mersin	5	109m <sup>2</sup>
Tekirdağ SSDM Lojmanı	Tekirdağ	1	93m <sup>2</sup>
Urla Sağ. Korum. Müd. Lojmanları	İzmir	9	68m <sup>2</sup>
Urla Sağ. Korum. Müd. Lojmanları	İzmir	1	80m <sup>2</sup>
Urla Sağ. Korum. Müd. Lojmanları	İzmir	1	83m <sup>2</sup>
Urla Sağ. Korum. Müd. Lojmanları	İzmir	3	90m <sup>2</sup>
<b>T O P L A M</b>		<b>199</b>	<b>19.288m<sup>2</sup></b>

## 2018 YILI PERFORMANS PROGRAMI

KİRALIK OLAN HİZMET VE S.S.D.M BİNALARIMIZ	YERİ	YÜZÖLÇÜMÜ
Genel Müdürlük Ek Hizmet Binası	İstanbul	440m <sup>2</sup>
Trabzon	Trabzon	92m <sup>2</sup>
Karadeniz Ereğli SSDM	Zonguldak	60m <sup>2</sup>
Hopa SSDM	Artvin	120m <sup>2</sup>
Gemlik SSDM	Bursa	53m <sup>2</sup>
<b>T O P L A M</b>		<b>765m<sup>2</sup></b>

KULLANIMI SAĞLIK BAKANLIĞINA TAHSİS EDİLEN LOJMAN VE BİNALAR	YERİ	ADET	YÜZÖLÇÜMÜ
Ağrı Lojmanları	Ağrı	4	70m <sup>2</sup>
Kapıkule Lojmanları	Edirne	10	78m <sup>2</sup>
Tekirdağ SSDM Lojmanı	Tekirdağ	1	93m <sup>2</sup>
Öncüpınar Lojmanları	Kilis	6	100m <sup>2</sup>
Finike SSDM Lojmanları	Antalya	2	100m <sup>2</sup>
Finike SSDM Hizmet Binası	Antalya	1	120
Mersin SSDM Lojmanları	Mersin	4	94m <sup>2</sup>
<b>TOPLAM</b>		<b>28</b>	<b>3.049</b>

KULLANIMI DİĞER KURUMLARA DEVREDİLEN LOJMAN VE BİNALAR	YERİ	ADET	YÜZÖLÇÜMÜ
Alanya SSDM Lojmanı (Mülkiyeti Kurumumuzda kalmak şartı ile Alanya Kaymakamlığı'na tahsis edilmiştir.)	Alanya	1	100m <sup>2</sup>
Enez SSDM Müstakil Lojmanı(Mülkiyeti Kurumumuzda kalmak şartı ile Milli Eğitim Bakanlığı'na tahsis edilmiştir.)	Enez	1	100m <sup>2</sup>
Enez SSDM Lojmanları(Mülkiyeti Kurumumuzda kalmak şartı ile Milli Eğitim Bakanlığı'na tahsis edilmiştir.)	Enez	6	100m <sup>2</sup>

## 2018 YILI PERFORMANS PROGRAMI

### Taşıt ve Teçhizat Durumu

TÜRÜ	BİRİMİ	ADET
Minibüs	Genel Müdürlük	1
Minibüs	Antalya Bölge Baştabipliği	1
Minibüs	Ege Bölge Baştabipliği	1
Minibüs	Karadeniz Bölge Baştabipliği	1
Minibüs	Çanakkale Boğazı	1
Minibüs	Botaş SSDM	1
Minibüs	Derince SSDM	1
Otomobil	Büyükdere	1
Otomobil	Urla Karantina Adası	2
Otomobil	Ordu	1
Otomobil	Samsun	1
Otomobil	İskenderun	1
Otomobil	Samsun	1
Otomobil	Genel Müdürlük	4
Otomobil	Ankara Koordinasyon	1
Arazöz	Urla Karantina Adası	1

### E- İNSAN KAYNAKLARI

Türkiye Hudut ve Sahiller Sağlık Genel Müdürlüğü'nün merkez ve bağlı birimler olmak üzere toplam kadro sayısı 831, 4924 sayılı kanuna tabi sözleşmeli sağlık personeli toplam kadro sayısı 29, 657 Sayılı Kanununun 4/B maddesine göre toplam kadro sayısı 8'dur. Kurumun merkez teşkilatında toplam 109, bağlı birimlerde 413 olmak üzere toplam 523 kadrolu personel görev yapmaktadır

## 2018 YILI PERFORMANS PROGRAMI

THSSGM Merkez Teşkilatı Unvan ve Hizmet Sınıfları İtibarıyla Personel Kadrolarının Dolu/Boş Durumu

UNVANI	HİZMET SINIFI	DOLU	BOŞ	TOPLAM
Genel Müdür	GİH	0	1	1
Genel Müdür Yardımcısı	GİH	2	0	2
Daire Başkanı	GİH	5	0	5
İç Denetçi	GİH	2	2	4
Hukuk Müşaviri	GİH	2	0	2
Mali Hizmetler Uzmanı	GİH	5	1	6
Sivil Savunma Uzmanı	GİH	1	0	1
Mali Hizmetler Uzman Yrd.	GİH	3	0	3
Sağlık Uzman Yard.	GİH	0	20	20
Sağlık Denetçisi	GİH	0	1	1
Programcı	GİH	2	1	3
Şef	GİH	3	1	4
Ayniyat Saymanı	GİH	0	1	1
Memur	GİH	8	2	10
Bilgisayar İşletmeni	GİH	25	6	31
Veri Haz. Kontr. İşletmeni	GİH	3	0	3
Şoför	GİH	3	0	3
Uzman Tabip	SHS	0	1	1
Tabip	SHS	2	5	7
Hemşire	SHS	3	2	5
Ebe	SHS	1	1	2

## 2018 YILI PERFORMANS PROGRAMI

Sağlık Memuru	SHS	2	6	8
Laborant	SHS	1	0	1
Mühendis	THS	10	3	13
Tekniker	THS	4	0	4
Teknisyen	THS	1	0	1
Avukat	AHS	2	2	4
Hizmetli	YHS	2	0	2
Hizmetli (Ş)	YHS	1	0	1
Sağlık Uzmanı	GİH	0	25	25
Mütercim	GİH	0	1	1
Sağlık Uzmanı (Ş)	GİH	1	0	1
Araştırmacı	GİH	1	0	1
Memur (Ş)	GİH	14	0	14
<b>TOPLAM</b>		<b>109</b>	<b>82</b>	<b>191</b>

Genel Müdürlüğümüzün Kadro Durumu	DOLU	BOŞ	TOPLAM
4a lı Kadrolu Personel Sayısı	523	308	831
4b li sözleşmeli Personel Sayısı	1	7	8
4924 lü sözleşmeli Personel Sayısı	0	29	29

## 2018 YILI PERFORMANS PROGRAMI

THSSGM Bağı Birimlerdeki Unvan ve Hizmet Sınıfları İtibarıyla Personel Kadrolarının Dolu/Boş Durumu

UNVANI	HİZMET SINIFI	DOLU	BOŞ	TOPLAM
Müdür	GİH	0	2	2
Gemi Adamı	GİH	27	2	29
Şoför	GİH	5	2	7
Memur	GİH	13	3	16
Veri Hazırlama ve Kontrol İşletmeni	GİH	1	0	1
Bilgisayar İşletmeni	GİH	19	0	19
Baştabip	SHS	6	2	8
Uzman Tabip	SHS	2	1	3
Tabip	SHS	83	81	164
Hemşire	SHS	26	33	59
Ebe	SHS	11	17	28
Sağlık Memuru	SHS	142	44	186
Sağlık Teknikeri	SHS	1	30	31
Sağlık Teknisyeni	SHS	25	1	26
Laborant	SHS	2	0	2
Kaptan	THS	24	1	25
Tekniker	THS	1	2	3
Teknisyen	THS	15	4	19
Teknisyen Yardımcısı	YHS	1	0	1
Hizmetli	YHS	8	1	9
Aşçı	YHS	1	0	1
Memur (Ş)	GİH	1	0	1
<b>TOPLAM</b>		<b>414</b>	<b>226</b>	<b>640</b>





## A-TEMEL POLİTİKALAR VE ÖNCELİKLER

### 10.Kalkınma Planı ve Türkiye Hudut ve Sahiller Sağlık Genel Müdürlüğü

Toplumsal cinsiyet eşitliği bağlamında, kadınların sosyal, kültürel ve ekonomik yaşamdaki rolünün güçlendirilmesi, aile kurumunun korunarak statüsünün geliştirilmesi ve toplumsal bütünleşmenin kuvvetlendirilmesi temel amaçtır.

Kadınların karar alma mekanizmalarında daha fazla yer almaları, istihdamının artırılması, eğitim ve beceri düzeylerinin yükseltilmesi sağlanacaktır.

- Toplumsal cinsiyete duyarlı bütçeleme konusunda farkındalık oluşturulacak ve örnek uygulamalar geliştirilecektir
- Toplam kamu yatırımları içerisinde özel sektörün üretken faaliyetlerini destekleyecek nitelikteki altyapı yatırımlarına odaklanılacaktır.
- Kamu yatırımlarının ortalama tamamlanma süresinde sağlanan iyileşme, bu sürenin halen nispi olarak yüksek olduğu sektörlere odaklanılarak sürdürülecektir.
- Mevcut sermaye stokundan azami faydayı sağlamak için idame-yenileme, bakım-onarım ve rehabilitasyon harcamalarına ağırlık verilecektir.
- Kamu yatırım projelerinin planlanması, uygulanması, izlenmesi ve değerlendirilmesi süreci güçlendirilecek, bu kapsamda kamu kurum ve kuruluşlarının kapasiteleri geliştirilecektir.

### Öncelikler

Çağdaş ve şeffaf bir yönetim anlayışı ile örnek bir kurum yapısı oluşturmak.

Kanunla verilmiş görev, yetki ve sorumlulukları eksiksiz bir şekilde yerine getirmek.

Hizmetin daha etkin ve kaliteli bir şekilde yürütülmesini sağlamak amacıyla personele eğitim vermek.

Hizmet veren birimlerimizi daha modern ve donanımlı bir hale getirmek.

Bilişim alanında teknolojinin getirdiği tüm imkânlardan faydalanarak vatandaşa sunulan hizmet kalitesini artırmak.

Uluslararası standartlarda sağlık denetimi yaparak dünya sağlık örgütü alanında örnek kurum olmak.

## 2018 YILI PERFORMANS PROGRAMI

---

### B- AMAÇ VE HEDEFLER

2018-2022 Stratejik Planı Amaç ve Hedefleri

**AMAÇ 1: Uluslararası giriş noktalarında halk sağlığı risklerine yönelik kapasiteleri geliştirmek**

**Hedef 1.1:** Halk sağlığı risklerine karşı kapasiteleri artırmak ve sürdürmek

**AMAÇ 2: Bireyleri uluslararası seyahatle ilgili sağlık risklerinden koruyarak toplum sağlığına katkıda bulunmak**

**Hedef 2.1:** Seyahat sağlığı hizmetinin kalitesini, tanınırlığını ve memnuniyet düzeyini artırmak

**AMAÇ 3: Gemiadamlarına verilen sağlık hizmetini geliştirmek**

**Hedef 3.1:** Gemiadamlarına verilen uluslararası nitelikte sağlık yoklama belgelendirme hizmet sunumunu kolaylaştırmak, yaygınlaştırmak ve kalitesini artırmak

**Hedef 3.2:** Gemiadamlarının sağlığına katkıda bulunmak

**Hedef 3.3:** Tele sağlık hizmet sunumunun kalitesini ve tanınırlığını artırmak

**AMAÇ 4: Paydaş odaklı hizmet anlayışını geliştirerek kurum tanınırlığını ve etkinliğini arttırmak**

**Hedef 4.1:** Ülkemiz sağlık hizmetleri alt yapısının ve kalitesinin iyileştirilmesine katkı sağlamak

**Hedef 4.2:** İç ve dış paydaşların görüş ve önerilerini önemseyen katılımcı bir yönetim anlayışı geliştirmek

**Hedef 4.3:** Sağlık İşlemleri ile ilgili teknolojik altyapıyı geliştirmek

**Hedef 4.4:** İç Kontrol Sisteminin kurulmasını sağlamak

### C- PERFORMANS HEDEF VE GÖSTERGELERİ İLE FAALİYETLER

#### **Performans Hedefi 1: Halk sađlığı risklerine karşı kapasiteleri artırmak ve sürdürmek**

Dünya Sađlık Örgütünc hazırlanan, ülkemizin de imzalamış olduđu Uluslararası Sađlık Tüzüğü (2005) 2007 yılında yürürlüğe girmiştir. Uluslararası Sađlık Tüzüğü geređince, taraf ülkeler liman ve havalimanlarında uluslararası yayılan halk sađlığı risklerine yönelik (Ebola, SARS vb.) sađlık kapasitelerini geliştirip sürdürülebilir hale getirmekle yükümlüdürler.

Bu çerçevede ülkemiz liman ve havalimanlarının halk sađlığı risklerine karşı gerekli kapasitenin geliştirilmesi, güçlendirilmesi ve sürdürülmesi hedeflenmektedir.

#### **Faaliyetler**

##### **Uluslararası giriş noktalarında görev yapan personele yönelik eğitim faaliyeti**

Uluslararası giriş noktalarında görevli sađlık personeline yönelik olarak eğitimler düzenlenecektir. 2018 yılı içerisinde 55 sađlık personeline eğitim verilmesi planlanmaktadır.

##### **Dünya sađlık örgütünc yayımlanan yeni rehberler Türkçeye çevrilerek basım ve dağıtım faaliyeti**

Dünya Sađlık Örgütünc giriş noktalarında verilen sađlık hizmetlerine yönelik olarak hazırlanmış olan “Limanlar, Havalimanları ve Kara Geçişlerinde Vektör Sürveyansı ve Kontrolü Rehberi” nin 2018 yılı içerisinde çevirisi, basımı (3000 adet) ve paydaşlara dağıtımının yapılması planlanmaktadır

##### **Uluslararası Giriş noktaları acil durum eylem planlarının, Yerel Düzey Sađlık Hizmet Grubu Planları ile entegrasyonu faaliyeti**

Ülkemizde afet ve acil durumlara hazırlık ve müdahale konusunda koordinasyon ile görevli Başbakanlık Afet ve Acil Durum Yönetimi Başkanlığı (AFAD) tarafından hazırlanan Türkiye Afet Müdahale Planı (TAMP) nda Sađlık Bakanlığı ana çözüm ortağı olarak Ulusal ve Yerel Düzey Sađlık Hizmet Grubu Planlarını hazırlamakla görevlendirilmiştir.

Bu kapsamda Uluslararası Giriş Noktalarının, kendi bulunduğu illerde hazırlanması gereken Yerel Düzey Sađlık Hizmet Grubu Planlarına entegre olması gerekmektedir. Bu doğrultuda 2018 yılı içerisinde 15 uluslararası giriş noktasının Yerel Düzey Sađlık Hizmet Grubu Planlarına entegrasyonunun sađlanması planlanmaktadır.

## 2018 YILI PERFORMANS PROGRAMI

---

### Göstergeler

#### Eđitim alan personel oranı

Uluslararası giriş noktalarında görevli sađlık personelinden eğitim alanların sayısının, Uluslararası giriş noktalarında eğitim alması planlanan (55 personel) personel sayısına oranıdır.

#### Basılan rehber sayısı

Dünya Sađlık Örgütüncce hazırlanmış olan rehberin (Limanlar, Havalimanları ve Kara Geçişlerinde Vektör Sürveyansı ve Kontrolü Rehberi) basımının yapılarak ilgili paydaşlara dağıtımının yapılmış olması planlanmıştır.

#### İl Sađlık Acil Planları ile entegre olan Giriş Noktası sayısı

İllerde hazırlanması gereken Yerel Düzey Sađlık Hizmet Grubu Planlarına entegre olan Uluslararası Giriş Noktası sayısını ifade eder.

## 2018 YILI PERFORMANS PROGRAMI

### PERFORMANS HEDEFİ TABLOSU

<b>İdare Adı</b>	<b>TÜRKİYE HUDUT VE SAHİLLER SAĞLIK GENEL MÜDÜRLÜĞÜ</b>
<b>Amaç</b>	Uluslararası giriş noktalarında halk sağlığı risklerine yönelik kapasiteleri geliştirmek
<b>Hedef</b>	Halk sağlığı risklerine karşı kapasiteleri artırmak ve sürdürmek
<b>Performans Hedefi</b>	Halk sağlığı risklerine karşı kapasiteleri artırmak ve sürdürmek

<b>Performans Göstergeleri</b>		<b>Ölçü Birimi</b>	<b>2016</b>	<b>2017</b>	<b>2018</b>
<b>1</b>	Eğitim alan personel oranı	Yüzde	100	100	100
<b>2</b>	Basılan rehber sayısı	Sayı	1	-	1
<b>3</b>	İl Sağlık Acil Planları ile entegre olan Giriş Noktası sayısı	Sayı	-	-	15

<b>Faaliyetler</b>		<b>Kaynak İhtiyacı</b>		
		<b>Bütçe</b>	<b>Bütçe Dışı</b>	<b>Toplam</b>
<b>1</b>	Uluslararası giriş noktalarında görev yapan personele yönelik eğitim faaliyeti	38500	0	38500
<b>2</b>	Dünya sağlık örgütünc yayımlanan yeni rehberler Türkçeye çevrilerek basım ve dağıtım faaliyeti	12000	0	12000
<b>3</b>	Uluslararası Giriş noktaları acil durum eylem planlarının, Yerel Düzey Sağlık Hizmet Grubu Planları ile entegrasyonu faaliyeti	5000	0	5000
<b>Genel Toplam</b>		<b>55500</b>		<b>55500</b>

## 2018 YILI PERFORMANS PROGRAMI

### FAALİYET MALİYETLERİ TABLOSU

İdare Adı	TÜRKİYE HUDUT VE SAHİLLER SAĞLIK GENEL MÜDÜRLÜĞÜ
Performans Hedefi	Halk sağlığı risklerine karşı kapasiteleri artırmak ve sürdürmek
Faaliyet Adı	Uluslararası giriş noktalarında görev yapan personele yönelik eğitim faaliyeti
Sorumlu Harcama Birimi veya Birimleri	TÜRK BOĞAZLARI VE SAĞLIK DENETİMLERİ DAİRE BŞK.

Ekonomik Kod		Ödenek
01	Personel Giderleri	0
02	SGK Devlet Primi Giderleri	0
03	Mal ve Hizmet Alım Giderleri	38500
<b>Toplam Bütçe Kaynak İhtiyacı</b>		<b>0</b>
<b>Bütçe Dışı Kaynak</b>	Döner Sermaye	0
	Diğer Yurt İçi	0
	Yurt Dışı	0
<b>Toplam Bütçe Dışı Kaynak İhtiyacı</b>		<b>0</b>
<b>Toplam Kaynak İhtiyacı</b>		<b>38500</b>

## 2018 YILI PERFORMANS PROGRAMI

### FAALİYET MALİYETLERİ TABLOSU

İdare Adı	TÜRKİYE HUDUT VE SAHİLLER SAĞLIK GENEL MÜDÜRLÜĞÜ
Performans Hedefi	Halk sağlığı risklerine karşı kapasiteleri artırmak ve sürdürmek
Faaliyet Adı	Dünya sağlık örgütüncce yayımlanan yeni rehberler Türkçeye çevrilerek basım ve dağıtım faaliyeti
Sorumlu Harcama Birimi veya Birimleri	TÜRK BOĞAZLARI VE SAĞLIK DENETİMLERİ DAİRE BŞK.

Ekonomik Kod		Ödenek
01	Personel Giderleri	0
02	SGK Devlet Primi Giderleri	0
03	Mal ve Hizmet Alım Giderleri	12000
<b>Toplam Bütçe Kaynak İhtiyacı</b>		<b>0</b>
<b>Bütçe Dışı Kaynak</b>	Döner Sermaye	0
	Diğer Yurt İçi	0
	Yurt Dışı	0
<b>Toplam Bütçe Dışı Kaynak İhtiyacı</b>		<b>0</b>
<b>Toplam Kaynak İhtiyacı</b>		<b>12000</b>

## 2018 YILI PERFORMANS PROGRAMI

### FAALİYET MALİYETLERİ TABLOSU

<b>İdare Adı</b>	<b>TÜRKİYE HUDUT VE SAHİLLER SAĞLIK GENEL MÜDÜRLÜĞÜ</b>
<b>Performans Hedefi</b>	Halk sağlığı risklerine karşı kapasiteleri artırmak ve sürdürmek
<b>Faaliyet Adı</b>	Uluslararası Giriş noktaları acil durum eylem planlarının, Yerel Düzey Sağlık Hizmet Grubu Planları ile entegrasyonu faaliyeti
<b>Sorumlu Harcama Birimi veya Birimleri</b>	TÜRK BOĞAZLARI VE SAĞLIK DENETİMLERİ DAİRE BŞK.

<b>Ekonomik Kod</b>		<b>Ödenek</b>
<b>01</b>	Personel Giderleri	0
<b>02</b>	SGK Devlet Primi Giderleri	0
<b>03</b>	Mal ve Hizmet Alım Giderleri	5000
<b>Toplam Bütçe Kaynak İhtiyacı</b>		0
<b>Bütçe Dışı Kaynak</b>	Döner Sermaye	0
	Diğer Yurt İçi	0
	Yurt Dışı	0
<b>Toplam Bütçe Dışı Kaynak İhtiyacı</b>		0
<b>Toplam Kaynak İhtiyacı</b>		<b>5000</b>

## 2018 YILI PERFORMANS PROGRAMI

---

### **Performans Hedefi 2: Seyahat sađlığı hizmetinin kalitesini, tanınırlıđını ve memnuniyet düzeyini artırmak**

Yurt dıřına gidecek kiřilere sunacađımız sađlık hizmetinin kalitesini ve tanınırlıđını artırarak hem lkemizi hem de kiřileri uluslararası neme haiz halk sađlığı risklerine karřı korumak, hizmetin memnuniyet düzeyini srekli ykseltmek hedeflenmektedir.

#### **Faaliyetler**

##### **Seyahat sađlığı hizmetleri tanıtımını artırma ve memnuniyet düzeyini lme faaliyeti**

Yurtdıřına seyahat edecek vatandařlarımızın seyahatle iliřkili sađlık risklerinden korunmalarını sađlamak amacıyla verilen sađlık hizmetinin kalitesi ve yaygınlıđı artırılacak olup, bu kapsamda brořrler, SMS mesajları ve gncelliđi sađlanan seyahat sađlığı sitesi ile halkı seyahat sađlığı konusunda bilinlendirme alıřmaları yapılacaktır. Hizmetin memnuniyet düzeyini lmek iin anket dzenlenecektir. niversite đrencilerine ynelik seyahat sađlığı hizmetine ynelik gncel bilgiler ıřıđında eđitim dzenlenecektir.

##### **Eđitim faaliyeti**

Kuruma yeni atanan sađlık personeline seyahat sađlığı eđitimi dzenleyerek hizmetin kalitesini ykseltmek ve standardizasyonu sađlamak hedeflenmektedir.

#### **Gstergeler**

##### **Seyahat sađlığı hizmeti alanların artıř oranı**

Yıl iinde bir nceki yıla gre danıřmanlık, ařılama ve sıtma profilaksi hizmeti alan kiři sayısındaki artıř oranını gsterir.

##### **Eđitim verilen kiři sayısı**

Seyahat Sađlığı Hizmetlerimizin eđitilmiş sađlık personeline verilmesi esas olup yeni bařlayan personele en kısa srede eđitim planlanmaktadır. Gsterge eđitim alan sađlık personeli sayısını ifade etmektedir.

## 2018 YILI PERFORMANS PROGRAMI

### PERFORMANS HEDEFİ TABLOSU

<b>İdare Adı</b>	<b>TÜRKİYE HUDUT VE SAHİLLER SAĞLIK GENEL MÜDÜRLÜĞÜ</b>
<b>Amaç</b>	Bireyleri uluslararası seyahatle ilgili sağlık risklerinden koruyarak toplum sağlığına katkıda bulunmak
<b>Hedef</b>	Seyahat sağlığı hizmetinin kalitesini, tanınırlığını ve memnuniyet düzeyini artırmak
<b>Performans Hedefi</b>	Seyahat sağlığı hizmetinin kalitesini, tanınırlığını ve memnuniyet düzeyini artırmak

Performans Göstergeleri		Ölçü Birimi	2016	2017	2018
1	Seyahat sağlığı hizmeti alanların artış oranı	Yüzde	16.6	-5	5
4	Eğitim verilen kişi sayısı	Sayı	-	120	80

Faaliyetler		Kaynak İhtiyacı		
		Bütçe	Bütçe Dışı	Toplam
1	Seyahat sağlığı hizmetleri tanıtımını artırma ve memnuniyet düzeyini ölçme faaliyeti	131000	0	131000
2	Eğitim Faaliyeti	56000	0	56000
<b>Genel Toplam</b>		<b>187000</b>	<b>0</b>	<b>187000</b>

## 2018 YILI PERFORMANS PROGRAMI

### FAALİYET MALİYETLERİ TABLOSU

İdare Adı	TÜRKİYE HUDUT VE SAHİLLER SAĞLIK GENEL MÜDÜRLÜĞÜ
Performans Hedefi	Seyahat sağlığı hizmetinin kalitesini, tanınırlığını ve memnuniyet düzeyini artırmak
Faaliyet Adı	Seyahat sağlığı hizmetleri tanıtımını artırma ve memnuniyet düzeyini ölçme faaliyeti
Sorumlu Harcama Birimleri	SAĞLIK HİZMETLERİ DAİRE BAŞKANLIĞI

Ekonomik Kod		Ödenek
01	Personel Giderleri	0
02	SGK Devlet Primi Giderleri	0
03	Mal ve Hizmet Alım Giderleri	131000
<b>Toplam Bütçe Kaynak İhtiyacı</b>		<b>0</b>
Bütçe Dışı Kaynak	Döner Sermaye	0
	Diğer Yurt İçi	0
	Yurt Dışı	0
<b>Toplam Bütçe Dışı Kaynak İhtiyacı</b>		<b>0</b>
		<b>0</b>
<b>Toplam Kaynak İhtiyacı</b>		<b>131000</b>

## 2018 YILI PERFORMANS PROGRAMI

### FAALİYET MALİYETLERİ TABLOSU

İdare Adı	TÜRKİYE HUDUT VE SAHİLLER SAĞLIK GENEL MÜDÜRLÜĞÜ
Performans Hedefi	Seyahat sağlığı hizmetinin kalitesini, tanınırlığını ve memnuniyet düzeyini artırmak
Faaliyet Adı	Eğitim Faaliyeti
Sorumlu Harcama Birimleri	SAĞLIK HİZMETLERİ DAİRE BAŞKANLIĞI

Ekonomik Kod		Ödenek
01	Personel Giderleri	0
02	SGK Devlet Primi Giderleri	0
03	Mal ve Hizmet Alım Giderleri	56000
<b>Toplam Bütçe Kaynak İhtiyacı</b>		<b>0</b>
Bütçe Dışı Kaynak	Döner Sermaye	0
	Diğer Yurt İçi	0
	Yurt Dışı	0
<b>Toplam Bütçe Dışı Kaynak İhtiyacı</b>		<b>0</b>
<b>Toplam Kaynak İhtiyacı</b>		<b>56000</b>

## 2018 YILI PERFORMANS PROGRAMI

---

### **Performans Hedefi 3: Gemiadamlarına verilen uluslararası nitelikte sađlık yoklama belgelendirme hizmet sunumunu kolaylařtırmak, yaygınlařtırmak ve kalitesini artırmak**

Gemi adamlarının sađlık muayene ve sertifikasyon iřlemleri merkezlerimizce yurütulmektedir. Merkezlerimizde yapılan bu hizmetler uluslararası standartlarda yapılmaktadır. Hizmeti yaygınlařtırma hedefi için, hizmet sunan merkez sayısı artırılacak ve uluslararası standartlarda sertifika düzenlenmesi devamlılıđı sađlanacaktır.

#### **Faaliyetler**

##### **Standartlara uygun sađlık hizmeti sunma için eđitim faaliyeti**

Gemiadamlarına sađlık hizmeti vererek sađlık raporu düzenleyen hekimlerin eđitim alması sađlanarak uluslararası standartlarda hizmet sunumunu geliřtirmek amacıyla eđitimler düzenlenecektir. 2018 yılı içerisinde 60 kiřiye gemi adamları sađlık iřlemleri eđitimi verilmesi planlanmaktadır.

##### **Hizmetin sunumunu yaygınlařtırmak için hizmet sunan merkez sayısı artırılması faaliyeti**

Gemiadamı sađlık iřlemlerine kolay ulařım sađlanması için yetkilendirilmiş merkez sayısının artırılması planlanmaktadır.

#### **Göstergeler**

##### **Yeni yetkilendirilen gemiadamları sađlık iřlemleri yapan merkez sayısı**

2018 yılı içerisinde yetkilendirilecek olan merkez sayısını ifade etmektedir.

##### **Gemiadamı sađlık iřlemleri hizmet içi eđitimi almıř hekim oranı**

Gemi adamlarına verilen sađlık hizmetini kalitesini artırmak ve uluslararası standartlarda sađlık iřlemlerini yapabilmeleri için yetkili hekimlerinin eđitilmesi hedeflenmektedir.

## 2018 YILI PERFORMANS PROGRAMI

### PERFORMANS HEDEFİ TABLOSU

<b>İdare Adı</b>	<b>TÜRKİYE HUDUT VE SAHİLLER SAĞLIK GENEL MÜDÜRLÜĞÜ</b>
<b>Amaç</b>	Gemiadamlarına verilen sağlık hizmetini geliştirmek
<b>Hedef</b>	Gemiadamlarına verilen uluslararası nitelikte sağlık yoklama belgelendirme hizmet sunumunu kolaylaştırmak, yaygınlaştırmak ve kalitesini artırmak.
<b>Performans Hedefi</b>	Gemiadamlarına verilen uluslararası nitelikte sağlık yoklama belgelendirme hizmet sunumunu kolaylaştırmak, yaygınlaştırmak ve kalitesini artırmak

Performans Göstergeleri		Ölçü Birimi	2016	2017	2018
1	Yeni yetkilendirilen gemiadamları sağlık işlemleri yapan merkez sayısı	Sayı	2	2	1
2	Gemiadamı sağlık işlemleri hizmet içi eğitimi almış hekim oranı	Yüzde	100	95	100

Faaliyetler		Kaynak İhtiyacı		
		Bütçe	Bütçe Dışı	Toplam
1	Standartlara uygun sağlık hizmeti sunma için eğitim faaliyeti	42000	0	42000
2	Hizmetin sunumunu yaygınlaştırmak için hizmet sunan merkez sayısı artırılması faaliyeti	3000	0	3000
<b>Genel Toplam</b>		<b>45000</b>	<b>0</b>	<b>45000</b>

## 2018 YILI PERFORMANS PROGRAMI

### FAALİYET MALİYETLERİ TABLOSU

İdare Adı	TÜRKİYE HUDUT VE SAHİLLER SAĞLIK GENEL MÜDÜRLÜĞÜ
Performans Hedefi	Gemiadamlarına verilen uluslararası nitelikte sağlık yoklama belgelendirme hizmet sunumunu kolaylaştırmak, yaygınlaştırmak ve kalitesini artırmak
Faaliyet Adı	Standartlara uygun sağlık hizmeti sunma için eğitim faaliyeti
Sorumlu Harcama Birimleri	SAĞLIK HİZMETLERİ DAİRE BAŞKANLIĞI

Ekonomik Kod		Ödenek
01	Personel Giderleri	0
02	SGK Devlet Primi Giderleri	0
03	Mal ve Hizmet Alım Giderleri	42000
<b>Toplam Bütçe Kaynak İhtiyacı</b>		<b>0</b>
Bütçe Dışı Kaynak	Döner Sermaye	0
	Diğer Yurt İçi	0
	Yurt Dışı	0
<b>Toplam Bütçe Dışı Kaynak İhtiyacı</b>		<b>0</b>
<b>Toplam Kaynak İhtiyacı</b>		<b>42000</b>

## 2018 YILI PERFORMANS PROGRAMI

### FAALİYET MALİYETLERİ TABLOSU

İdare Adı	TÜRKİYE HUDUT VE SAHİLLER SAĞLIK GENEL MÜDÜRLÜĞÜ
Performans Hedefi	Gemiadamlarına verilen uluslararası nitelikte sağlık yoklama belgelendirme hizmet sunumunu kolaylaştırmak, yaygınlaştırmak ve kalitesini arttırmak
Faaliyet Adı	Hizmetin sunumunu yaygınlaştırmak için hizmet sunan merkez sayısı artırılması faaliyeti
Sorumlu Harcama Birimleri	SAĞLIK HİZMETLERİ DAİRE BAŞKANLIĞI

Ekonomik Kod		Ödenek
01	Personel Giderleri	0
02	SGK Devlet Primi Giderleri	0
03	Mal ve Hizmet Alım Giderleri	3000
<b>Toplam Bütçe Kaynak İhtiyacı</b>		<b>0</b>
Bütçe Dışı Kaynak	Döner Sermaye	0
	Diğer Yurt İçi	0
	Yurt Dışı	0
<b>Toplam Bütçe Dışı Kaynak İhtiyacı</b>		<b>0</b>
<b>Toplam Kaynak İhtiyacı</b>		<b>3000</b>

## 2018 YILI PERFORMANS PROGRAMI

---

### **Performans Hedefi 4: Gemiadamlarının Sađlıđına Katkıda Bulunmak**

Mevcut gemiadamı sađlık muayene iřlemleri sonucu Kurumca elde edilen istatistik veriler ve alıřan gemiadamlarına ynelik yapılan anket sonucu elde edilen veriler ıřıđında eđitim materyalleri ile sađlıklarını korumaya katkıda bulunmak hedeflenmektedir.

### **Faaliyetler**

#### **Bilgilendirici materyal hazırlama faaliyeti**

Gemiadamlarının sađlıđına katkı sađlamak amacıyla yazılı materyal hazırlanarak dađıtımı yapılması planlanmaktadır.

### **Gstergeler**

#### **Dađıtılan bilgilendirici materyal sayısı**

Gemiadamlarının sađlıđına katkı sađlamak amacıyla hazırlanıp dađıtılan basılı materyal sayısını ifade eder.

## 2018 YILI PERFORMANS PROGRAMI

### PERFORMANS HEDEFİ TABLOSU

<b>İdare Adı</b>	<b>TÜRKİYE HUDUT VE SAHİLLER SAĞLIK GENEL MÜDÜRLÜĞÜ</b>
<b>Amaç</b>	Gemiadamlarına verilen sağlık hizmetini geliştirmek
<b>Hedef</b>	Gemiadamlarının sağlığına katkıda bulunmak
<b>Performans Hedefi</b>	Gemiadamlarının sağlığına katkıda bulunmak

<b>Performans Göstergeleri</b>	<b>Ölçü Birimi</b>	<b>2016</b>	<b>2017</b>	<b>2018</b>
1 Dağıtılan bilgilendirici materyal sayısı	Sayı	40000	20000	

<b>Faaliyetler</b>	<b>Kaynak İhtiyacı</b>		
	<b>Bütçe</b>	<b>Bütçe Dışı</b>	<b>Toplam</b>
1 Bilgilendirici materyal hazırlama faaliyeti	30.000	0	30.000
<b>Genel Toplam</b>	<b>30.000</b>	<b>0</b>	<b>30.000</b>

## 2018 YILI PERFORMANS PROGRAMI

### FAALİYET MALİYETLERİ TABLOSU

İdare Adı	TÜRKİYE HUDUT VE SAHİLLER SAĞLIK GENEL MÜDÜRLÜĞÜ
Performans Hedefi	Gemiadamlarının Sağlığına Katkıda Bulunmak
Faaliyet Adı	Bilgilendirici materyal hazırlama faaliyeti
Sorumlu Harcama Birimleri	SAĞLIK HİZMETLERİ DAİRE BAŞKANLIĞI

Ekonomik Kod		Ödenek
01	Personel Giderleri	0
02	SGK Devlet Primi Giderleri	0
03	Mal ve Hizmet Alım Giderleri	30.000
<b>Toplam Bütçe Kaynak İhtiyacı</b>		<b>0</b>
Bütçe Dışı Kaynak	Döner Sermaye	0
	Diğer Yurt İçi	0
	Yurt Dışı	0
<b>Toplam Bütçe Dışı Kaynak İhtiyacı</b>		<b>0</b>
<b>Toplam Kaynak İhtiyacı</b>		<b>30.000</b>

## 2018 YILI PERFORMANS PROGRAMI

---

### **Performans Hedefi 5: Tele sađlık hizmet sunumunun kalitesini ve tanınırlıđını artırmak**

Tele sađlık hizmetinin verildiđi sektör olan denizcilik sektöründe sađlık hizmetinin tanınırlıđının artırılarak hizmetin yaygınlıđının artırılması hedeflenmektedir.

### **Faaliyetler**

#### **Tele sađlık hizmet sunumunun kalitesini ve yaygınlıđının arttırılmasına yönelik faaliyetler**

Tıbbi tahliyelerde 112 ile yařanan sorunlar tartıřılıp çözüm üretmek amacıyla, Sahil İllerindeki 112 İl Ambulans Servisi Bařhekimlikleri yetkilileri ile görüř alıřveriřlerinde bulunulacak ve Tele Sađlık Merkezi'nin tanıtımı yapılacaktır. 2018 yılı ierisinde 2 adet toplantı yapılması planlanmaktadır.

### **Göstergeler**

#### **Sahil illerindeki İl Ambulans Servisi bařhekimlikleriyle yapılan toplantı sayısı**

Sahil illerindeki İl Ambulans Servisleriyle toplantılar yapılmasını ifade etmektedir.

#### **Sahil illerindeki İl Ambulans Servisleri ile koordineli gerekleřtirilen vaka oranı**

Sahil illerindeki İl Ambulans Servisleri ile koordineli gerekleřtirilen sorunsuz vaka sayısının sahil illerinde İl Ambulans Servisi ile koordineli gerekleřtirilen toplam vaka sayısına oranını ifade eder

## 2018 YILI PERFORMANS PROGRAMI

### PERFORMANS HEDEFİ TABLOSU

<b>İdare Adı</b>	<b>TÜRKİYE HUDUT VE SAHİLLER SAĞLIK GENEL MÜDÜRLÜĞÜ</b>
<b>Amaç</b>	Gemiadamlarına verilen sağlık hizmetini geliştirmek
<b>Hedef</b>	Tele Sağlık Hizmet Sunumunun Kalitesini Ve Tanınırlığını Artırmak
<b>Performans Hedefi</b>	Tele Sağlık Hizmet Sunumunun Kalitesini Ve Tanınırlığını Artırmak

<b>Performans Göstergeleri</b>		<b>Ölçü Birimi</b>	<b>2016</b>	<b>2017</b>	<b>2018</b>
<b>1</b>	Sahil illerindeki İl Ambulans Servisi başhekimlikleriyle yapılan toplantı sayısı	Sayı	-	-	2
<b>2</b>	Sahil illerindeki İl Ambulans Servisleri ile koordineli gerçekleştirilen vaka oranı	Yüzde	95	95	95

<b>Faaliyetler</b>		<b>Kaynak İhtiyacı</b>		
		<b>Bütçe</b>	<b>Bütçe Dışı</b>	<b>Toplam</b>
<b>1</b>	Tele sağlık hizmet sunumunun kalitesini ve yaygınlığının artırılmasına yönelik faaliyetler	10.000	0	10.000
<b>Genel Toplam</b>		<b>10.000</b>	<b>0</b>	<b>10.000</b>

## 2018 YILI PERFORMANS PROGRAMI

### FAALİYET MALİYETLERİ TABLOSU

İdare Adı	TÜRKİYE HUDUT VE SAHİLLER SAĞLIK GENEL MÜDÜRLÜĞÜ
Performans Hedefi	Tele sağlık hizmet sunumunun kalitesini ve tanınırlığını artırmak
Faaliyet Adı	Tele sağlık hizmet sunumunun kalitesini ve yaygınlığının artırılmasına yönelik faaliyetler
Sorumlu Harcama Birimleri	SAĞLIK HİZMETLERİ DAİRE BAŞKANLIĞI

Ekonomik Kod		Ödenek
01	Personel Giderleri	0
02	SGK Devlet Primi Giderleri	0
03	Mal ve Hizmet Alım Giderleri	10.000
<b>Toplam Bütçe Kaynak İhtiyacı</b>		<b>0</b>
Bütçe Dışı Kaynak	Döner Sermaye	0
	Diğer Yurt İçi	0
	Yurt Dışı	0
<b>Toplam Bütçe Dışı Kaynak İhtiyacı</b>		<b>0</b>
<b>Toplam Kaynak İhtiyacı</b>		<b>10.000</b>

## 2018 YILI PERFORMANS PROGRAMI

---

### **Performans Hedefi 6: Ülkemiz sağlık hizmetleri alt yapısının ve kalitesinin iyileştirilmesine katkı sağlamak**

Sağlık Bakanlığının planlamaları çerçevesinde Eğitim ve Araştırma Hastaneleri, Devlet Hastaneleri, Halk Sağlığı Müdürlükleri ve Sağlık kampüslerinin, tıbbi cihaz ihtiyaçlarını en son teknolojik gelişmeler göz önünde bulundurarak etkin ve ekonomik bir şekilde sağlık sektörüne kazandırmak hedeflenmektedir.

### **Faaliyetler**

#### **Bakanlığın sağlık hizmetleriyle ilgili taleplerin gerçekleştirilmesi faaliyeti**

Kurumumuz başlangıç ödeneğinin %50,3'lük kısmı Bakanlığın sağlık hizmetleri ile ilgili tıbbi cihaz taleplerini karşılamak amacıyla planlanmıştır. Bakanlığın sağlık hizmetleri ile ilgili hastanelerin mefruşat v.b. ihtiyaçlarını karşılamak amacıyla başlangıç ödeneğimizin %1,9 lik kısmı bu işler için planlanmıştır. 2018 mali yılı için planlaması yapılan bütçe ile 4734 sayılı Kamu İhale Kanunu kapsamında alımlar gerçekleştirilerek Sağlık Bakanlığınca önceden belirlenen ilgili sağlık kuruluşlarına dağıtımı yapılacaktır.

Tıbbi cihaz kalemi için Kesintili Başlangıç Ödeneği 78.177.000 TL Hastane mefruşatı alımları için 3.000.000 TL olarak planlanmıştır.

### **Göstergeler**

#### **Tıbbi cihaz için planlanan bütçenin toplam bütçeye oranı**

Cari yıl bütçesinden tıbbi cihaz alımlarına ayrılan bütçenin oranını ifade etmektedir.

#### **Diğer sağlık harcamaları için planlanan bütçenin toplam bütçeye oranı**

Cari yıl bütçesinden diğer sağlık hizmetlerine ayrılan bütçenin oranını ifade etmektedir.

#### **Bakanlıkça onaylanan tıbbi cihaz taleplerine yönelik alımların gerçekleşme oranı**

Sağlık Bakanlığınca onaylanan tıbbi cihaz taleplerine yönelik alımların bütçe yılı içerisinde gerçekleşme oranını ifade etmektedir.

## 2018 YILI PERFORMANS PROGRAMI

### PERFORMANS HEDEFİ TABLOSU

<b>İdare Adı</b>	<b>TÜRKİYE HUDUT VE SAHİLLER SAĞLIK GENEL MÜDÜRLÜĞÜ</b>
<b>Amaç</b>	Paydaş odaklı hizmet anlayışını geliştirerek kurum tanınırlığını ve etkinliğini arttırmak
<b>Hedef</b>	Ülkemiz sağlık hizmetleri alt yapısının ve kalitesinin iyileştirilmesine katkı sağlamak
<b>Performans Hedefi</b>	Ülkemiz sağlık hizmetleri alt yapısının ve kalitesinin iyileştirilmesine katkı sağlamak

Performans Göstergeleri		Ölçü Birimi	2016	2017	2018
1	Tıbbi cihaz için planlanan bütçenin toplam bütçeye oranı	Yüzde	45	51	50,3
2	Diğer sağlık harcamaları için planlanan bütçenin toplam bütçeye oranı	Yüzde	1	2	1,9
3	Bakanlıkça onaylanan tıbbi cihaz taleplerine yönelik alımların gerçekleşme oranı	Yüzde	-	-	100

Faaliyetler	Kaynak İhtiyacı		
	Bütçe	Bütçe Dışı	Toplam
1 Bakanlığın sağlık hizmetleriyle ilgili taleplerin gerçekleştirilmesi faaliyeti	81.177.000	0	81.177.000
<b>Genel Toplam</b>	<b>81.177.000</b>	<b>0</b>	<b>81.177.000</b>

## 2018 YILI PERFORMANS PROGRAMI

### FAALİYET MALİYETLERİ TABLOSU

İdare Adı	TÜRKİYE HUDUT VE SAHİLLER SAĞLIK GENEL MÜDÜRLÜĞÜ
Performans Hedefi	Ülkemiz sağlık hizmetleri alt yapısının ve kalitesinin iyileştirilmesine katkı sağlamak
Faaliyet Adı	Bakanlığın sağlık hizmetleriyle ilgili taleplerin gerçekleştirilmesi faaliyeti
Sorumlu Harcama Birimleri	DESTEK HİZMETLERİ DAİRE BAŞKANLIĞI

Ekonomik Kod	Ödenek	
03 Mal ve Hizmet Alım Giderleri	0	
06 Sermaye Giderleri	81.177.000	
<b>Toplam Bütçe Kaynak İhtiyacı</b>	<b>0</b>	
<b>Bütçe Dışı Kaynak</b>	Döner Sermaye	0
	Diğer Yurt İçi	0
	Yurt Dışı	0
<b>Toplam Bütçe Dışı Kaynak İhtiyacı</b>	<b>0</b>	
<b>Toplam Kaynak İhtiyacı</b>	<b>81.177.000</b>	

## 2018 YILI PERFORMANS PROGRAMI

---

### **Performans Hedefi 7: İ ve dıř paydařların grř ve nerilerini nemseyen katılımcı bir ynetim anlayıřı geliřtirmek**

Paydař odaklı hizmet anlayıřı ile hizmet kalitesini artırmak ve alıřanların kurumla btnleřip hizmet sunumundaki kaliteyi artırmak hedeflenmektedir.

#### **Faaliyetler**

##### **Personel geliřimi iin eęitim faaliyeti**

Kurum alıřanlarımızın mesleki geliřimini ve motivasyonunu artırmak amacıyla yapılacak eęitimleri ifade etmektedir.

#### **Gstergeler**

##### **Personel iin dzenlenen toplam etkinlik sayısı**

Kurum alıřanlarımızın mesleki geliřimini ve motivasyonunu artırmak amacıyla yapılan eęitimler; bu kapsamda alıřanlar iin dzenlenen sosyal etkinlik sayısının gstergesi olarak belirlenmiřtir.

## 2018 YILI PERFORMANS PROGRAMI

### PERFORMANS HEDEFİ TABLOSU

<b>İdare Adı</b>	<b>TÜRKİYE HUDUT VE SAHİLLER SAĞLIK GENEL MÜDÜRLÜĞÜ</b>
<b>Amaç</b>	Paydaş odaklı hizmet anlayışını geliştirerek kurum tanınırlığını ve etkinliğini arttırmak
<b>Hedef</b>	İç ve dış paydaşların görüş ve önerilerini önemseyen katılımcı bir yönetim anlayışı geliştirmek
<b>Performans Hedefi</b>	İç ve dış paydaşların görüş ve önerilerini önemseyen katılımcı bir yönetim anlayışı geliştirmek

Performans Göstergeleri		Ölçü Birimi	2016	2017	2018
1	Personel için düzenlenen toplam etkinlik sayısı	Sayı	8	10	8

Faaliyetler	Kaynak İhtiyacı		
	Bütçe	Bütçe Dışı	Toplam
1 Personel gelişimi için eğitim faaliyeti	246.000	0	246.000
<b>Genel Toplam</b>	<b>246.000</b>	<b>0</b>	<b>246.000</b>

## 2018 YILI PERFORMANS PROGRAMI

### FAALİYET MALİYETLERİ TABLOSU

İdare Adı	TÜRKİYE HUDUT VE SAHİLLER SAĞLIK GENEL MÜDÜRLÜĞÜ
Performans Hedefi	İç ve dış paydaşların görüş ve önerilerini önemseyen katılımcı bir yönetim anlayışı geliştirmek
Faaliyet Adı	Personel gelişimi için eğitim faaliyeti
Sorumlu Harcama Birimleri	İNSAN KAYNAKLARI DAİRE BAŞKANLIĞI

Ekonomik Kod		Ödenek
01	Personel Giderleri	0
02	SGK Devlet Primi Giderleri	0
03	Mal ve Hizmet Alım Giderleri	246.000
<b>Toplam Bütçe Kaynak İhtiyacı</b>		<b>0</b>
Bütçe Dışı Kaynak	Döner Sermaye	0
	Diğer Yurt İçi	0
	Yurt Dışı	0
<b>Toplam Bütçe Dışı Kaynak İhtiyacı</b>		<b>0</b>
<b>Toplam Kaynak İhtiyacı</b>		<b>0</b>

## 2018 YILI PERFORMANS PROGRAMI

---

### **Performans Hedefi 8: Sağlık işlemleri ile ilgili teknolojik altyapıyı geliřtirmek**

Kurumumuz, geleceęe yönelik stratejilerinin başarısını artırmak için verilerin toplanmasını, depolanmasını, analizini ve bu veriler ile planlama yapılmasını sağlayacak uygulama ve teknolojileri geliřtirmeyi hedeflemektedir.

### **Faaliyetler**

#### **Kurumumuz bilgi ve iletiřim teknolojilerinin geliřtirilmesi faaliyeti**

Genel Müdürlüğümüzün yürüttüğü sağlık işlemlerinin sunumunun kalitesini artırmak amacıyla bilgi yönetim sisteminin ve teknolojik altyapının geliřtirilmesi hedeflenmektedir.

### **Göstergeler**

#### **Gözden geçirilen veya yeniden düzenlenen hizmet, bilgi ve iletiřim teknolojileri sayısı**

Genel Müdürlüğümüzün hizmet sunumunda kullandığı yazılım uygulamalarından gözden geçirilen veya yeniden düzenlenenlerin sayısını ifade etmektedir.

## 2018 YILI PERFORMANS PROGRAMI

### PERFORMANS HEDEFİ TABLOSU

<b>İdare Adı</b>	<b>TÜRKİYE HUDUT VE SAHİLLER SAĞLIK GENEL MÜDÜRLÜĞÜ</b>
<b>Amaç</b>	Paydaş odaklı hizmet anlayışını geliştirerek kurum tanınırlığını ve etkinliğini arttırmak
<b>Hedef</b>	Sağlık işlemleri ile ilgili teknolojik altyapıyı geliştirmek
<b>Performans Hedefi</b>	Sağlık işlemleri ile ilgili teknolojik altyapıyı geliştirmek

Performans Göstergeleri		Ölçü Birimi	2016	2017	2018
1	Gözden geçirilen veya yeniden düzenlenen hizmet, bilgi ve iletişim teknolojileri sayısı	Sayı	4	4	6

Faaliyetler	Kaynak İhtiyacı		
	Bütçe	Bütçe Dışı	Toplam
1 Kurumumuz bilgi ve iletişim teknolojilerinin geliştirilmesi faaliyeti	458.000	0	458.000
<b>Genel Toplam</b>	<b>458.000</b>	<b>0</b>	<b>458.000</b>

## 2018 YILI PERFORMANS PROGRAMI

### FAALİYET MALİYETLERİ TABLOSU

İdare Adı	TÜRKİYE HUDUT VE SAHİLLER SAĞLIK GENEL MÜDÜRLÜĞÜ
Performans Hedefi	İç ve dış paydaşların görüş ve önerilerini önemseyen katılımcı bir yönetim anlayışı geliştirmek
Faaliyet Adı	Kurumumuz bilgi ve iletişim teknolojilerinin geliştirilmesi faaliyeti
Sorumlu Harcama Birimleri	STRATEJİ GELİŞTİRME DAİRE BAŞKANLIĞI

Ekonomik Kod		Ödenek
01	Personel Giderleri	96.000
02	SGK Devlet Primi Giderleri	12.000
06	Sermaye Giderleri	350.000
<b>Toplam Bütçe Kaynak İhtiyacı</b>		<b>0</b>
Bütçe Dışı Kaynak	Döner Sermaye	0
	Diğer Yurt İçi	0
	Yurt Dışı	0
<b>Toplam Bütçe Dışı Kaynak İhtiyacı</b>		<b>0</b>
<b>Toplam Kaynak İhtiyacı</b>		<b>458.000</b>

## 2018 YILI PERFORMANS PROGRAMI

---

### **Performans Hedefi 9 : İç Kontrol Sisteminin kurulmasını sağlamak**

İç kontrolün tanımına uygun; kurum kaynaklarının etkili, ekonomik, verimli ve amaçlarına uygun bir şekilde kullanılması, iş ve işlemlerin mevzuata uygunluğu, faaliyetler hakkında düzenli, zamanında ve güvenilir bilgi üretilmesi, varlıkların korunması, yolsuzluk ve usulsüzlüklerin önlenmesi konularında yeterli ve makul güvence sağlayan bir yönetim sistemi için iç kontrol sisteminin kurulması sağlanacaktır.

### **Faaliyetler**

#### **İç kontrol sistemini geliştirme faaliyeti**

Kurumsal iş ve işlemlerin, iş akış şemaları hazırlanarak web tabanlı olarak tüm personel ile paylaşılması sağlanacaktır.

### **Göstergeler**

#### **İç kontrol eylem planı gerçekleştirme oranı**

2018 yılı içerisinde revize edilen iç kontrol eylem planının gerçekleştirme oranını ifade eder.

## 2018 YILI PERFORMANS PROGRAMI

### PERFORMANS HEDEFİ TABLOSU

<b>İdare Adı</b>	<b>TÜRKİYE HUDUT VE SAHİLLER SAĞLIK GENEL MÜDÜRLÜĞÜ</b>
<b>Amaç</b>	Paydaş odaklı hizmet anlayışını geliştirerek kurum tanınırlığını ve etkinliğini arttırmak
<b>Hedef</b>	İç Kontrol Sisteminin kurulmasını sağlamak
<b>Performans Hedefi</b>	İç Kontrol Sisteminin kurulmasını sağlamak

Performans Göstergeleri		Ölçü Birimi	2016	2017	2018
1	İç kontrol eylem planı gerçekleşme oranı	Yüzde	-	-	10

Faaliyetler	Kaynak İhtiyacı		
	Bütçe	Bütçe Dışı	Toplam
1 İç kontrol sistemini geliştirme faaliyeti	54.000	0	54.000
<b>Genel Toplam</b>	<b>54.000</b>	<b>0</b>	<b>54.000</b>

## 2018 YILI PERFORMANS PROGRAMI

### FAALİYET MALİYETLERİ TABLOSU

<b>İdare Adı</b>	<b>TÜRKİYE HUDUT VE SAHİLLER SAĞLIK GENEL MÜDÜRLÜĞÜ</b>
<b>Performans Hedefi</b>	İç ve dış paydaşların görüş ve önerilerini önemseyen katılımcı bir yönetim anlayışı geliştirmek
<b>Faaliyet Adı</b>	İç kontrol sistemini geliştirme faaliyeti
<b>Sorumlu Harcama Birimleri</b>	STRATEJİ GELİŞTİRME DAİRE BAŞKANLIĞI

<b>Ekonomik Kod</b>		<b>Ödenek</b>
<b>01</b>	Personel Giderleri	48.000
<b>02</b>	SGK Devlet Primi Giderleri	6.000
<b>03</b>	Mal ve Hizmet Alım Giderleri	0
<b>Toplam Bütçe Kaynak İhtiyacı</b>		<b>0</b>
<b>Bütçe Dışı Kaynak</b>	Döner Sermaye	0
	Diğer Yurt İçi	0
	Yurt Dışı	0
<b>Toplam Bütçe Dışı Kaynak İhtiyacı</b>		<b>0</b>
<b>Toplam Kaynak İhtiyacı</b>		<b>54.000</b>

# 2018 YILI PERFORMANS PROGRAMI

## D- İDARE PERFORMANS TABLOSU

PERFORMANS HEDEFİ	FAALİYET	Açıklama	2018					
			Bütçe İçi		Bütçe Dışı		Toplam	
			(TL)	PAY(%)	(TL)	PAY(%)	(TL)	PAY(%)
<b>1</b>		<b>Halk sağlığı risklerine karşı kapasiteleri artırmak ve sürdürmek</b>	<b>55.500,00</b>	<b>0,04</b>	<b>0,00</b>		<b>55.500,00</b>	<b>0,04</b>
	1	Uluslararası giriş noktalarında görev yapan personele yönelik eğitim faaliyeti	38.500,00	0,02	0,00		38.500,00	0,02
	2	Dünya sağlık örgütüncü yayımlanan yeni rehberler Türkçeye çevrilerek basım ve dağıtım faaliyeti	12.000,00	0,01	0,00		12.000,00	0,01
	3	Uluslararası Giriş noktaları acil durum eylem planlarının, Yerel Düzey Sağlık Hizmet Grubu Planları ile entegrasyonu faaliyeti	5.000,00	0,00	0,00		5.000,00	0,00
<b>2</b>		<b>Seyahat sağlığı hizmetinin kalitesini, tanınırlığını ve memnuniyet düzeyini artırmak</b>	<b>187.000,00</b>	<b>0,12</b>	<b>0,00</b>		<b>187.000,00</b>	<b>0,12</b>
	4	Seyahat sağlığı hizmetleri tanıtımını artırma ve memnuniyet düzeyini ölçme faaliyeti	131.000,00	0,08	0,00		131.000,00	0,08
	5	Eğitim faaliyeti	56.000,00	0,04	0,00		56.000,00	0,04
<b>3</b>		<b>Gemiyadamlarına verilen uluslararası nitelikte sağlık yoklama belgelendirme hizmet sunumunu kolaylaştırmak, yaygınlaştırmak ve kalitesini artırmak</b>	<b>45.000,00</b>	<b>0,03</b>	<b>0,00</b>		<b>45.000,00</b>	<b>0,03</b>
	6	Standartlara uygun sağlık hizmeti sunma için eğitim faaliyeti	42.000,00	0,03	0,00		42.000,00	0,03
	7	Hizmetin sunumunu yaygınlaştırmak için hizmet sunan merkez sayısı artırılması faaliyeti	3.000,00	0,00	0,00		3.000,00	0,00
<b>4</b>		<b>Gemiyadamlarının Sağlıkına Katkıda Bulunmak</b>	<b>30.000,00</b>	<b>0,02</b>	<b>0,00</b>		<b>30.000,00</b>	<b>0,02</b>
	8	Bilgilendirici materyal hazırlama faaliyeti	30.000,00	0,02	0,00		30.000,00	0,02
<b>5</b>		<b>Tele sağlık hizmet sunumunun kalitesini ve tanınırlığını artırmak</b>	<b>10.000,00</b>	<b>0,01</b>	<b>0,00</b>		<b>10.000,00</b>	<b>0,01</b>
	9	Tele sağlık hizmet sunumunun kalitesini ve yaygınlığını artırılmasına yönelik faaliyetler	10.000,00	0,01	0,00		10.000,00	0,01
<b>6</b>		<b>Ülkemiz sağlık hizmetleri alt yapısının ve kalitesinin iyileştirilmesine katkı sağlamak</b>	<b>81.177.000,00</b>	<b>52,27</b>	<b>0,00</b>		<b>81.177.000,00</b>	<b>52,27</b>
	10	Bakanlığın sağlık hizmetleriyle ilgili taleplerin gerçekleştirilmesi faaliyeti	81.177.000,00	52,27	0,00		81.177.000,00	52,27
<b>7</b>		<b>İç ve dış paydaşların görüş ve önerilerini önemseyen katılımcı bir yönetim anlayışı geliştirmek</b>	<b>246.000,00</b>	<b>0,16</b>	<b>0,00</b>		<b>246.000,00</b>	<b>0,16</b>
	11	Personel gelişimi için eğitim faaliyeti	246.000,00	0,16	0,00		246.000,00	0,16
<b>8</b>		<b>Sağlık işlemleri ile ilgili teknolojik altyapıyı geliştirmek</b>	<b>458.000,00</b>	<b>0,29</b>	<b>0,00</b>		<b>458.000,00</b>	<b>0,29</b>
	12	Kurumumuz bilgi ve iletişim teknolojilerinin geliştirilmesi faaliyeti	458.000,00	0,29	0,00		458.000,00	0,29
<b>9</b>		<b>İç Kontrol Sisteminin kurulmasını sağlamak</b>	<b>54.000,00</b>	<b>0,03</b>	<b>0,00</b>		<b>54.000,00</b>	<b>0,03</b>
	13	İç kontrol sistemini geliştirme faaliyeti	54.000,00	0,03	0,00		54.000,00	0,03
<b>Performans Hedefleri Maliyetleri Toplamı</b>			<b>82.262.500,00</b>	<b>52,97</b>			<b>82.262.500,00</b>	<b>52,97</b>
<b>Genel Yönetim Giderleri</b>			<b>73.048.500,00</b>	<b>47,03</b>			<b>73.048.500,00</b>	<b>47,03</b>
<b>Diğer İdarelere Transfer Edilecek Kaynaklar Toplamı</b>							<b>0,00</b>	<b>0,00</b>
<b>GENEL TOPLAM</b>			<b>155.311.000,00</b>	<b>100,00</b>	<b>0,00</b>	<b>100,00</b>	<b>155.311.000,00</b>	<b>100,00</b>

## 2018 YILI PERFORMANS PROGRAMI

### E-TOPLAM KAYNAK İHTİYACI TABLOSU

Türkiye Hudut ve Sahiller Sağlık Genel Müdürlüğü 2018 yılı Performans Programında 9 performans hedefi ve bu hedefleri ile ilgili toplam 16 gösterge ve 13 faaliyet bulunmaktadır.

2018 yılı için bütçe teklifi toplam 155.311.000.-TL dir. 2018 yılı bütçesinin (%52,97) 82.262.500,00.-TL'si faaliyetler için planlanmış olup, 73.048.500,00.-TL (%47,03)'sı genel yönetim giderlerini oluşturmaktadır.

İdare Adı	TÜRKİYE HUDUT VE SAHİLLER SAĞLIK GENEL MÜDÜRLÜĞÜ					
Bütçe Kaynak İhtiyacı	Ekonomik Kodlar (I.Düzey)		FALİYET TOPLAMI	GENEL YÖNETİM GİDERLERİ TOPLAMI	DİĞER İDARELERE TRANSFER EDİLECEK KAYNAKLAR TOPLAMI	GENEL TOPLAM
	01	Personel Giderleri	144.000,00	30.208.000,00	0,00	30.352.000,00
02	SGK Devlet Primi Giderleri	18.000,00	5.256.000,00	0,00	5.274.000,00	
03	Mal ve Hizmet Alım Giderleri	573.500,00	12.005.500,00	0,00	12.579.000,00	
04	Faiz Giderleri	0,00	0,00	0,00	0,00	
05	Cari Transferler	0,00	1.229.000,00	0,00	1.229.000,00	
06	Sermaye Giderleri	81.527.000,00	24.350.000,00	0,00	105.877.000,00	
07	Sermaye Transferleri	0,00	0,00	0,00	0,00	
08	Borç verme	0,00	0,00	0,00	0,00	
09	Yedek Ödenek	0,00	0,00	0,00	0,00	
<b>Bütçe Ödeneği Toplamı</b>		<b>82.262.500,00</b>	<b>73.048.500,00</b>	<b>0,00</b>	<b>155.311.000,00</b>	
Bütçe Dışı Kaynak	Döner Sermaye	0,00	0,00	0,00	0,00	
	Diğer Yurt İçi Kaynaklar	0,00	0,00	0,00	0,00	
	Yurt Dışı Kaynaklar	0,00	0,00	0,00	0,00	
	<b>Toplam Bütçe Dışı Kaynak İhtiyacı</b>	<b>0,00</b>	<b>0,00</b>	<b>0,00</b>	<b>0,00</b>	
<b>Toplam Kaynak İhtiyacı</b>		<b>82.262.500,00</b>	<b>73.048.500,00</b>	<b>0,00</b>	<b>155.311.000,00</b>	

# 2018 YILI PERFORMANS PROGRAMI

## FAALİYETLERDEN SORUMLU HARCAMA BİRİMLERİNE İLİŞKİN TABLO

İdare Adı	TÜRKİYE HUDUT VE SAHİLLER SAĞLIK GENEL MÜDÜRLÜĞÜ	
PERFORMANS HEDEFİ	FAALİYETLER	SORUMLU BİRİMLER
<b>Halk sağlığı risklerine karşı kapasiteleri artırmak ve sürdürmek</b>	Uluslararası giriş noktalarında görev yapan personele yönelik eğitim faaliyeti	TÜRK BOĞAZLARI VE SAĞLIK DENETİMLERİ DAİRE BAŞKANLIĞI
	Dünya sağlık örgütüncce yayımlanan yeni rehberler Türkçeye çevrilerek basım ve dağıtım faaliyeti	
	Uluslararası Giriş noktaları acil durum eylem planlarının, Yerel Düzey Sağlık Hizmet Grubu Planları ile entegrasyonu faaliyeti	
<b>Seyahat sağlığı hizmetinin kalitesini, tanınırlığını ve memnuniyet düzeyini artırmak</b>	Seyahat sağlığı hizmetleri tanıtımını artırma ve memnuniyet düzeyini ölçme faaliyeti	SAĞLIK HİZMETLERİ DAİRE BAŞKANLIĞI
	Eğitim faaliyeti	
<b>Gemiadamlarına verilen uluslararası nitelikte sağlık yoklama belgelendirme hizmet sunumunu kolaylaştırmak, yaygınlaştırmak ve kalitesini artırmak</b>	Standartlara uygun sağlık hizmeti sunma için eğitim faaliyeti	SAĞLIK HİZMETLERİ DAİRE BAŞKANLIĞI
	Hizmetin sunumunu yaygınlaştırmak için hizmet sunan merkez sayısı artırılması faaliyeti	
	Gemiadamlarının sağlığına katkıda bulunmak	
<b>Tele sağlık hizmet sunumunun kalitesini ve tanınırlığını artırmak</b>	Bilgilendirici materyal hazırlama faaliyeti	SAĞLIK HİZMETLERİ DAİRE BAŞKANLIĞI
<b>Tele sağlık hizmet sunumunun kalitesini ve yaygınlığının artırılmasına yönelik faaliyetler</b>	Tele sağlık hizmet sunumunun kalitesini ve yaygınlığının artırılmasına yönelik faaliyetler	SAĞLIK HİZMETLERİ DAİRE BAŞKANLIĞI
<b>Ülkemiz sağlık hizmetleri alt yapısının ve kalitesinin iyileştirilmesine katkı sağlamak</b>	Bakanlığın sağlık hizmetleriyle ilgili taleplerin gerçekleştirilmesi faaliyeti	DESTEK HİZMETLERİ DAİRE BAŞKANLIĞI
<b>İç ve dış paydaşların görüş ve önerilerini önemseyen katılımcı bir yönetim anlayışı geliştirmek</b>	Personel gelişimi için eğitim faaliyeti	İNSAN KAYNAKLARI DAİRE BAŞKANLIĞI
<b>Sağlık işlemleri ile ilgili teknolojik altyapıyı geliştirmek</b>	Kurumumuz bilgi ve iletişim teknolojilerinin geliştirilmesi faaliyeti	STRATEJİ GELİŞTİRME DAİRE BAŞKANLIĞI
<b>İç Kontrol Sisteminin kurulmasını sağlamak</b>	İç kontrol sistemini geliştirme faaliyeti	STRATEJİ GELİŞTİRME DAİRE BAŞKANLIĞI

